

사업의 주요내용

주요 사업계획

街(문화) 사업

(사업2-1) 창작예술촌

[사업개요]

위치	규모	사업비	사업기간
영동 38번지 외 2개소	-	1,000백만원	2015~2016

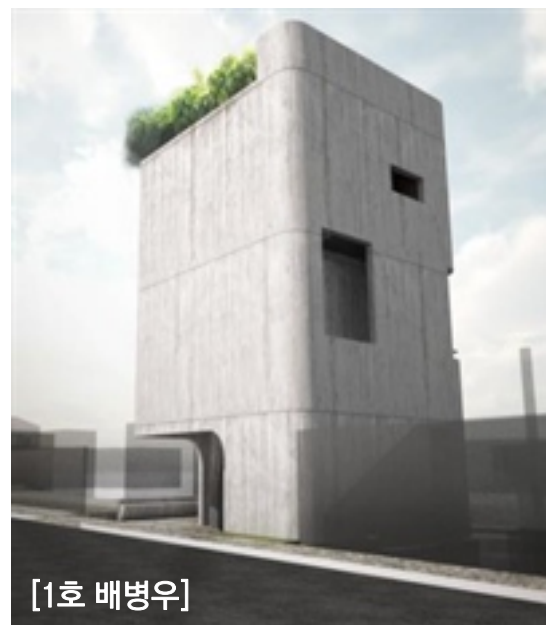
[사업내용]

① 거점창작스튜디오 조성

- 지역출신 작가 창작스튜디오 조성
 - 배병우(사진작가), 김혜순(한복명인), 조강훈(서양화가)

② 융복합 창작예술촌 계획

- 7개 콘텐츠 융복합공간 조성
 - 퍼블릭 시어터, 덕후스페이스, 만날가게, 물음표 공방, 갈대 놀이터, 가디언 레스토랑, 상상 실험실



[1호 배병우]



[2호 김혜순]



[3호 조강훈]



사업의 주요내용

주요 사업계획

街(문화) 사업

(사업2-2) 테마거리 만들기

[사업개요]

위치	규모	사업비	사업기간
임청대~공마당길	-	300백만원(청수골 달빛거리)	2017

[사업내용]

① 창작예술거리

- 담장 및 틈새공간을 활용한 갤러리가든 조성
- 지역작가 작품전시 및 주민들이 직접 정원 관리

② 700년 동네길 골목

- 옛 골목길을 따라 이야기가 있는 테마골목길 조성
 - 추억의 골목 이야기 길, 약사이야기길, 음식거리, 극장거리

③ 청수골 달빛거리

- 순천의 역사와 정신을 사색하면 걸을 수 있는 거리조성
 - 가로수(왕벚)연계 식재, 편측보도 신설, 옹벽개선 등



사업의 주요내용

주요 사업계획

地(역사) 사업

(사업3-1) 부읍성성터 둘레길 상징화 사업

[사업개요]

위치	규모	사업비	사업기간
양동, 중앙동 성곽터 도로	1.4km	1,500백만원	2016~2017

[사업내용]

① 성곽터 도로환경 개선

- 도로폭원 다양(무질서)
 - 성곽터 상징화 및 통일성 도입
- 기본방향 : 화강석판석 보도(T50, 폭 0.6~3.5m, 보행환경개선)
- BTL사업병행 / BTL매설>가스관 매설>한전(전봇대)지중화>물길 및 도로포장



사업의 주요내용

주요 사업계획

地(역사) 사업

(사업3-2) 서문안내소 건립

[사업개요]

위치	규모	사업비	사업기간
행동 146-1	1,404㎡	1,000백만원	2017

[사업내용]

① 안내소 및 주민커뮤니티 시설

- 성을 둘러싼 이야기를 기다란 돌담에 담아냄
- 읍성을 현대적인 시각으로 재해석하여 디자인
- 추진경과
 - 행동주민 벤치마킹 : 16.07.12
 - 주민집중검토회의 : 16.09.07
 - 조감도 마련 : 16.09
 - 의견 수렴 및 설계 : 16.09~12
 - 공사착공 : 17.01



사업의 주요내용

주요 사업계획

地(역사) 사업

(사업3-3) 문화의 거리 연계 물길 조성

[사업개요]

위치	규모	사업비	사업기간
10통 구배수지 취수원~ 문화의 거리, 서문터 정원	-	1,500백만원	2017

[사업내용]

① 친수공간을 활용한 거리조성

- 친수공간을 확보하여 지역주민, 관광객들이 편안하게 감상하고 즐길 수 있는 거리조성
- 물길을 통한 가로활력 증진 및 가로의 연계성 강화
- BTL 매설> 가스관 매설>한전(전봇대)지중화> 물길 및 도로포장



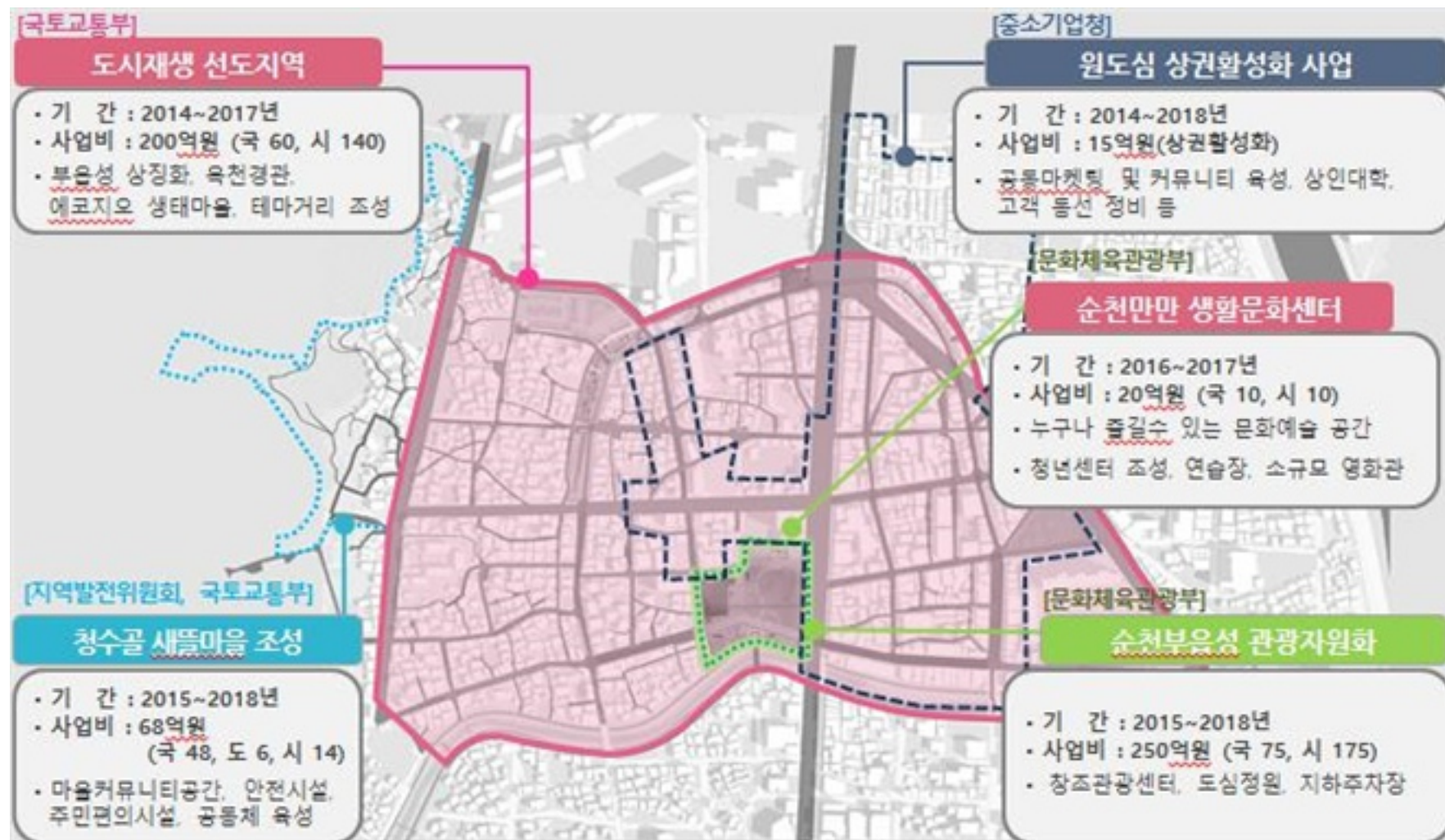
03 일반근린형 도시재생사업 사례

역사·문화기반형 근린재생 - 순천 선도지역

순천 도시재생 선도지역 사업

사업의 주요내용

중앙부처 협력사업 및 지자체 사업 계획



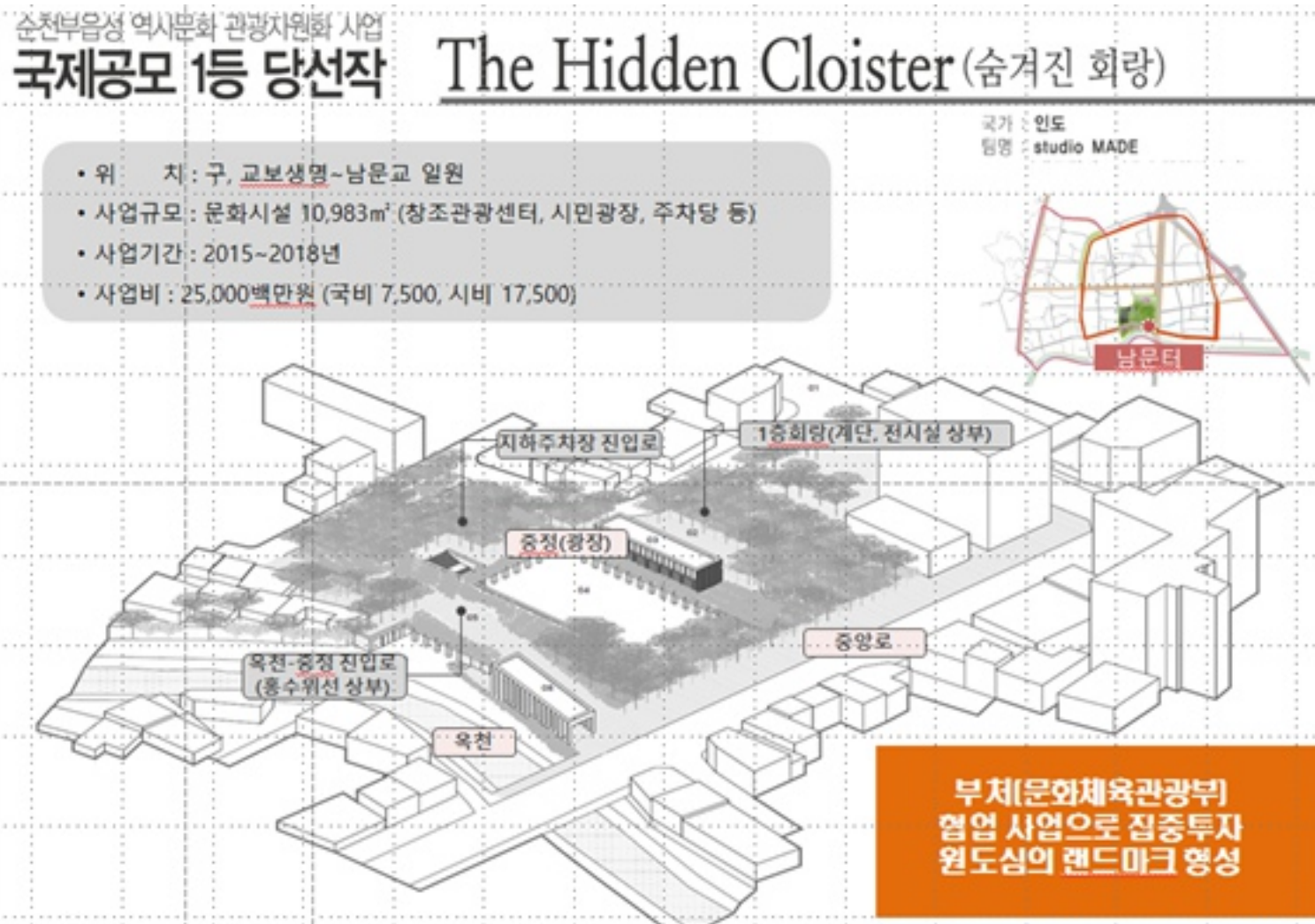
03 일반근린형 도시재생사업 사례

역사·문화기반형 근린재생 - 순천 선도지역

순천 도시재생 선도지역 사업

사업의 주요내용

기타사업계획 - 순천부읍성 역사문화 관광자원화 사업



추진상황(계획)

- 계약체결 : 16. 09. 02
- 기본 및 실시설계 : 16.09 ~ 17.03
- 주민합동토론회 : 16.10. 24 / 11. 04
- 토지보상 및 건물 철거 : 16. 07 ~ 12
- 도시계획 실시설계 인가 : 16. 11
- 공사 추진 : 17. 04 ~ 18. 12

[당선작 구상도]

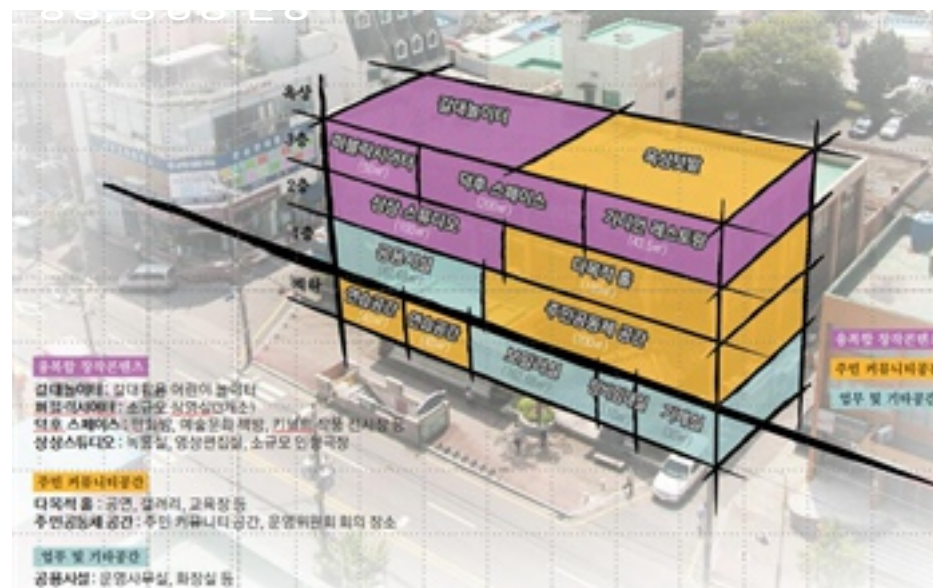


- 위치 : 전라남도 순천시 영동 1 (구 승주군청)
- 면적 : 946.18㎡
- 사업예산 : 20억원(국비 10억원, 시비 10억원)
- 사업기간 : 2017년 1월 ~ 12월
- 유형 : 기반시설(거점센터)형 일반형 문화센터
- 조성목적 : 순천부읍성 관광자원화 사업 대상지로 순천 원도심 도시 재생의 중심이 되는 입지를 가지고 있으며, 새로운 콘텐츠로 중앙동과 향동으로의 인구유입을 유도할 공간으로 조성

- 추진경과

2014년 부지 및 건물 매입

2017년 03월 : 운영관리 위탁자 선정
03월 ~ 05월 : 기본 및 실시설계
05월 ~ 07월 : 건설 기술심의, 계약 심사
07월 ~ 10월 : 공사추진
11월 : 개장 및 운영



사례5 : 인천 강화읍 도시재생 일반지역사업 (역사·문화기반형)

강화읍 도시재생 활성화사업

‘왕의 길’을 중심으로 한 강화읍 도시재생

제2차 관문심사

2016.08.25

03 일반근린형 도시재생사업 사례

역사·문화기반형 근린재생 - 인천 강화읍

111

인천 강화읍 도시재생 일반지역사업

개 요

• 사업의 개요

- 위치 : 강화읍 관청리·신문리·남산리 일대
- 면적 : 1.01km²
- 인구 : 8,558명(강화읍 22,583명, 강화군 67,118명)
- 사업기간 : 2016년~2020년 (5년간)
- 사업비 : 100억원(국비 50억원, 지방비 50억원)

• 추진경과

2015년 02월 : 강화읍 도시재생활성화계획 수립용역 착수
 03월 ~ 05월 : 주민조직 의견수렴
 03월 : 주민설명회 및 의회보고
 05월 ~ 12월 : 2015 도시재생대학 1기 운영, 도시재생 아카데미 운영
 12월 : 도시재생코디네이터 양성교육 수료
 12월 : 국토부 도시재생 공모사업 대상지 확정

2016년 04월 : 국토부 제1차 관문심사(심사결과 : 조건부 통과)
 05월 : 강화읍 도시재생사업 현장지원센터 개소
 05월 ~ 10월 : 2016 도시재생대학 2기 운영
 07월 ~ 08월 : 강화읍 주민협의체 구성·운영 및 주민의견 수렴



03 일반근린형 도시재생사업 사례

역사·문화기반형 근린재생 - 인천 강화읍

인천 강화읍 도시재생 일반지역사업

사업의 주요내용

도시쇠퇴 진단



쇠퇴원인 (1) 강화읍 경제의 핵심인 방직산업 쇠퇴



쇠퇴원인 (2) 풍물시장·버스터미널 등 주요시설의 외곽 이전



쇠퇴원인 (3) 초지대교 개통으로 인한 방문인구 감소

03 일반근린형 도시재생사업 사례

역사·문화기반형 근린재생 - 인천 강화읍

인천 강화읍 도시재생 일반지역사업

사업의 주요내용

도시잠재력 진단



사업의 주요내용

도시재생 비전 및 목표

» 비전 및 목표

주민 삶의 질 향상과 문화·관광 활성화를 통한 살기좋은 강화 가꾸기

» 핵심전략

안전하고 깨끗한 마을환경개선과
공동체 활성화를 통한

주민생활여건 개선

강화읍 역사문화자원의 보행연계 및
도심 진입부 환경개선을 통한

강화 역사문화 가꾸기

환경개선 및
역사자원을 활용한

골목상권 활성화

» 세부 단위사업

강화 옛길
그 모습 그대로

강화나들길
마을가꾸기사업

살기 좋고
쉬기 편한 마을

산성 안
쉼터 조성사업

풍물시장에서
건다 보면 어느새 도심

강화 도심 진입부
정비 사업

길을 따라 만나는
강화 역사문화유산

왕의길 역사문화가로
특화 사업

중앙시장 청년몰,
올해의 관광도시

중앙부처 및
지자체 연계사업

03 일반근린형 도시재생사업 사례

역사·문화기반형 근린재생 - 인천 강화읍

인천 강화읍 도시재생 일반지역사업

사업의 주요내용

세부 단위사업



03 일반근린형 도시재생사업 사례

역사·문화기반형 근린재생 - 인천 강화읍

인천 강화읍 도시재생 일반지역사업

사업의 주요내용

사업 종합구상도

